

ACTIVY INFOS

L'INFORMATION DU GE ACTIVY

N°17 septembre 2009

EDITORIAL

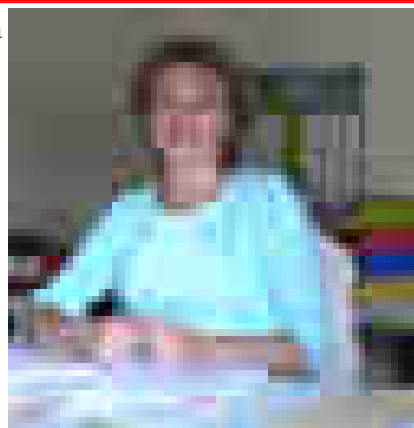
Si l'année 2008 a été l'occasion d'une progression pour Activy, l'année 2009 s'est ouverte sur de nouveaux défis . Epaulé par le dynamisme de ses adhérents, l'adhésion de nouvelles entreprises (page 4). et grâce à l'engagement de ses salariés, Activy développe de nouvelles compétences dans tous les secteurs. Malgré la crise et la grippe A H1/N1 qui posent beaucoup d'interrogations (page 4) nous continuons à garder le cap sans sombrer dans la morosité et la routine. L'arrivée de notre nouvelle gestionnaire du personnel nous a apporté de nouvelles méthodes de travail, une nouvelle organisation. Enfin bravo à nos pilotes d'un jour (page 2/3) , la sortie de printemps nous a permis de nous retrouver et mesurer nos capacités sportives durant une journée dans la joie et la bonne humeur. Bonne rentrée à tous.

Gérard FRANCOIS

Notre nouvelle gestionnaire du personnel...

Nadia BLONDEL a rejoint l'équipe d'Activy le 22 juin dernier succédant à Soazig DUVERGER qui nous a quitté pour intégrer une entreprise informatique vannetaise. Nadia aura en charge l'administration du personnel, la paie, la comptabilité ainsi que tout ce qui concerne le suivi social des salariés. Disponible par téléphone, Nadia accueille les salariés tous les jours dans nos locaux de 10h à 12h et de 14h à 16h .

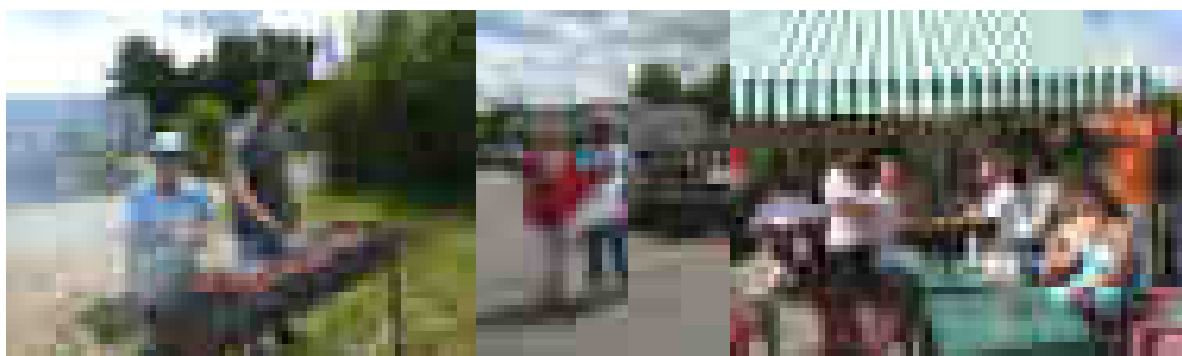
De formation comptable, Nadia a effectué la plus grande partie de sa carrière en région parisienne. Quatre ans au sein d'un cabinet comptable, dix ans dans une importante société d'électronique où elle occupait un poste de comptable. Originaire de Pontivy, elle souhaitait revenir habiter la Bretagne pour se rapprocher de sa famille. Lorsque son mari a l'opportunité de venir travailler sur Lorient comme comptable trésorier, elle n'hésite pas à faire ses bagages, accompagnée de leurs deux enfants pour le rejoindre. Lorsque vous la rencontrerez, Nadia ne pourra pas vous cacher sa véritable passion....les chiffres. Bienvenue à Nadia.



Notre sortie annuelle...

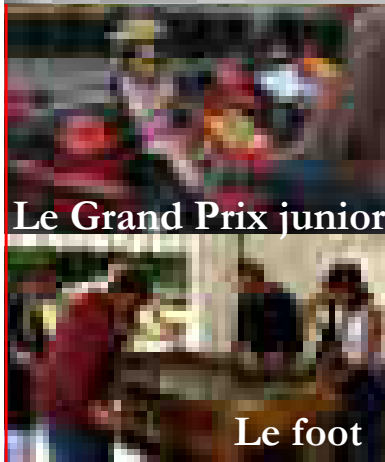


Sous un soleil radieux, organisée par le Comité d'Entreprise le 27 juin dernier, la sortie de printemps a vu de nombreux salariés s'affronter dans la joie et la bonne humeur au karting de Pluméliau. Au menu un « Kart'athlon », différentes épreuves avec en point d'orgue le « Grand Prix de karting Activy ». Dès le matin, après un accueil chaleureux du maître des lieux et répartition des équipes, ce fût pour tous, tours de chauffe et essais sur les différents stands. Si pour certains c'était une première, d'autres étaient déjà de bons pilotes. Cet exercice ayant ouvert l'appétit, les membres du Comité d'entreprise avaient bien prévu les choses. Apéritif, merguez partie et dessert gourmand, chacun reprenant des forces. L'après-midi, sept équipes de six compétiteurs se sont rencontrées. Palet breton, boules, ping-pong, casse boites, fléchettes, baby-foot, course en sac. Enfin l'épreuve de Karting qui s'est déroulée en deux manches de dix minutes. Un boîtier électronique relié à un ordinateur enregistrait le chronométrage. Chacune des épreuves donnaient des points aux équipes. A 18h la proclamation des résultats a vu récompenser trois équipes d'un trophée et tous les participants d'une médaille. Détente et convivialité peuvent qualifier cette journée qui restera gravée dans les mémoires. Bravo au Comité d'entreprise pour l'organisation et un grand merci au Karting de Pluméliau pour son accueil et la qualité de ses prestations. Rendez-vous est pris pour l'année prochaine au mois de juin peut être pour de nouvelles épreuves....





Le Grand Prix Activy



Le Grand Prix junior

Le foot



L'épreuve du 100 mètres..!!



Le podium

La grippe A / H1N1

Questions, réponses.

1. Qu'appelle-t-on nouveau virus de la grippe A/H1N1 ?

La nouvelle grippe dite grippe A/H1N1 est une infection par un virus qui résulte de phénomènes de recombinaisons à partir de virus de porc, humain et aviaire, mais qui se transmet maintenant d'homme à homme.

2. Comment se propage la nouvelle grippe A/H1N1 ?

Dans le cadre de l'épidémie actuelle, la transmission se fait de la même manière que celle d'une grippe saisonnière :

- par la voie aérienne, c'est-à-dire la dissémination dans l'air du virus par l'intermédiaire de la toux, de l'éternuement ou des postillons ;
- par le contact rapproché avec une personne infectée par un virus respiratoire (lorsqu'on l'embrasse ou qu'on lui serre la main) ;
- par le contact avec des objets touchés et donc contaminés par une personne malade (exemple : une poignée de porte).

3. Quels sont les symptômes de la nouvelle grippe A/H1N1 ?

Les symptômes de la nouvelle grippe A/H1N1 chez l'homme sont, dans la majeure partie des cas, les mêmes que ceux de la grippe saisonnière : fièvre supérieure à 38°, ou co urbatures, ou grande fatigue notamment, et toux ou difficultés respiratoires

4. Existe-t-il un traitement préventif efficace ?

Il n'y a pas de traitement préventif contre la nouvelle grippe A/H1N1. Cependant, des mesures d'hygiène (dits « gestes barrières ») sont recommandées afin de limiter les risques de contamination :

- éviter tout contact avec une personne malade,
- se laver régulièrement les mains (au savon et/ou avec une solution hydroalcoolique)
- se couvrir la bouche et le nez avec un mouchoir en papier (que vous devez jeter dans une poubelle) lorsque vous toussiez ou éternuez.

Info...

Nouveaux salariés CDI

Virginie BIANZERIE: *Comptable : RIO TP/Les vidangeurs de Bretagne/ Ets Kersuzan/Expert Pontivy.*

Nadia BLONDEL: *Gestionnaire du personnel: structure Activy*

François BOGE: *Ouvrier: T.M.C.E.*

Anne CROISIER: *Responsable Hygiène Qualité Sécurité Environnement: Sté Acemo / Ets Mahé*

Laurence JOUET *Comptable: I.P.C.B.*

Brigitte RIALLAND *Ouvrière: Sté Houdebine / Sté Altho*

Nouveaux adhérents

AVIVA assurances 3, rue de Rivoli Pontivy

Agent d'assurance.

G+Distribution Z.A de Port Arthur PLUMÉLIAU

Distribution de matériel d'hôtellerie de plein air.

Laboratoire BIPOLE 14, avenue Napoléon 1er Pontivy

Laboratoire d'analyse médicale.

Les Vidangeurs de Bretagne Kermestre Baud *Vidange de fosses septiques, regards, Nettoyage canalisations.*

RIO TP Kermestre Baud

Terrassement, Transport, Assainissement, Voirie, T.P, Réseaux divers.

Magasin EXPERT zone de la Niel Pontivy

Vente d'électroménager, télévision, vidéo, son.